

Администрация МО «Усть-Коксинский район» информирует о возможности предоставления в аренду следующих земельных участков:

1. Для индивидуального жилищного строительства:

1) с местоположением: Республика Алтай, Усть-Коксинский район, п. Мараловодка, ул. Лесная, 8А, площадью 1118 кв.м.;

2) с местоположением: Республика Алтай, Усть-Коксинский район, п. Кучерла, ул. Подгорная, 2, площадью 2000 кв.м.;

3) с местоположением: Республика Алтай, Усть-Коксинский район, п. Кучерла, ул. Подгорная, 4, площадью 2000 кв.м.;

4) с местоположением: Республика Алтай, Усть-Коксинский район, с. Катанда, ул. Зеленая, 29, площадью 1369 кв.м.;

5) с местоположением: Республика Алтай, Усть-Коксинский район, с. Катанда, ул. Зеленая, 31, площадью 2000 кв.м.;

6) с кадастровым номером: 04:08:080301:143, с местоположением: Республика Алтай, Усть-Коксинский район, с. Тюнгур, ул. Солнечная, 13, площадью 2914 кв.м.;

2. Для осуществления крестьянским (фермерским) хозяйством его деятельности:

1) с местоположением: Республика Алтай, Усть-Коксинский район, в границах Чендекской сельской администрации, площадью 159624 кв.м., с разрешенным использованием: сельскохозяйственное использование;

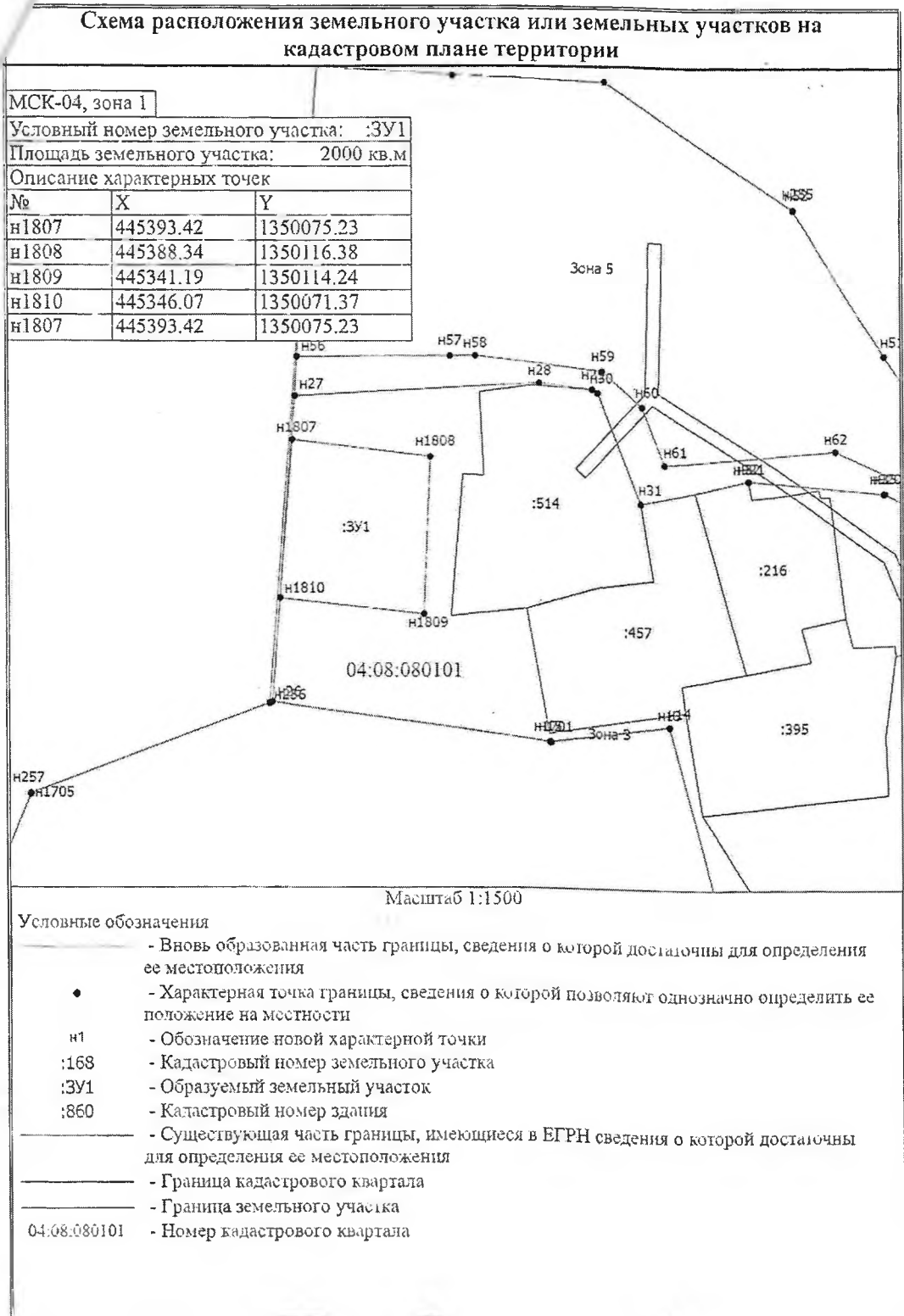
2) с местоположением: Республика Алтай, Усть-Коксинский район, в границах Огневской сельской администрации, площадью 999851 кв.м., с разрешенным использованием: выращивание тонирующих, лекарственных, цветочных культур;

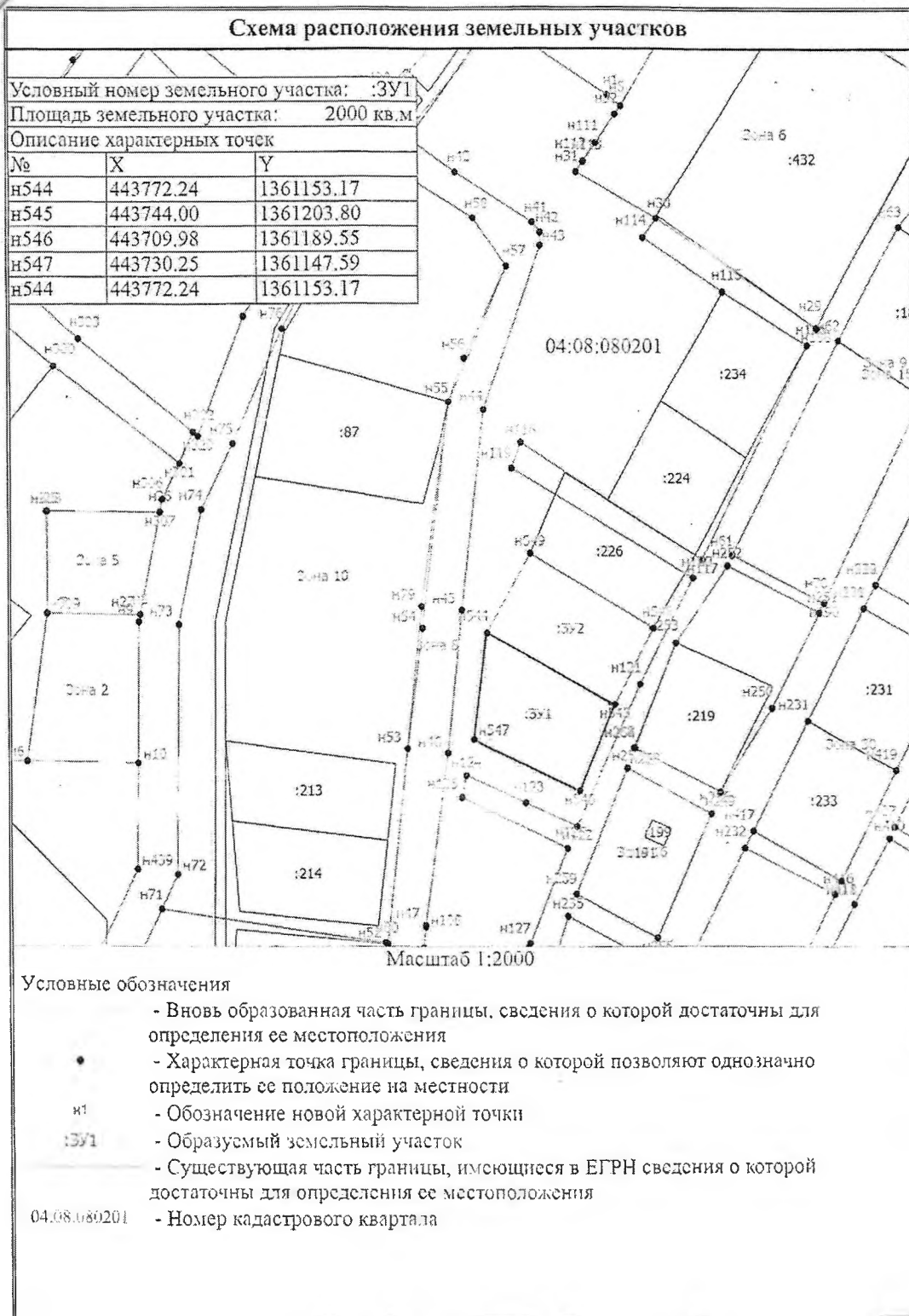
3) с местоположением: Республика Алтай, Усть-Коксинский район, в границах Огневской сельской администрации, площадью 999183 кв.м., с разрешенным использованием: выращивание тонирующих, лекарственных, цветочных культур;

Граждане или крестьянские (фермерские) хозяйства (для пункта 2 извещения), заинтересованные в предоставлении вышеуказанных земельных участков для указанных целей, вправе в течение тридцати дней со дня опубликования настоящего извещения подавать заявления о намерении участвовать в аукционе на право заключения договора аренды в администрацию МО «Усть-Коксинский район».

Заявления подаются в письменной форме заинтересованным лицом лично при наличии документа, удостоверяющего личность, либо уполномоченным представителем заявителя при наличии документа, подтверждающего права (полномочия) представителя, по адресу: Республика Алтай, Усть-Коксинский район, с. Усть-Кокса, ул. Харитошкина, д. 3. Дата окончания приема заявлений: 24.05.2021 г.

Со схемами расположения вышеуказанных земельных участков можно ознакомиться по адресу: с. Усть-Кокса, ул. Харитошкина, д. 6, в отделе архитектуры и земельных отношений Администрации МО «Усть-Коксинский район», с 09⁰⁰ до 17⁰⁰ часов, по следующим дням: понедельник, среда (приемные дни), а также на официальном сайте Администрации МО «Усть-Коксинский район» <http://altay-ust-koksa.ru/> и сайте <https://torgi.gov.ru.>





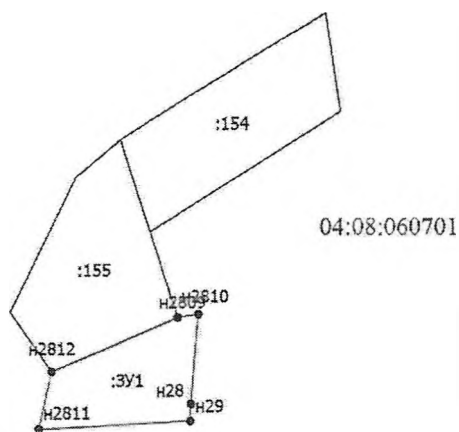
Чертеж земельных участков и их частей

Условный номер земельного участка: :ЗУ1

Площадь земельного участка: 1118 кв.м

Описание характерных точек

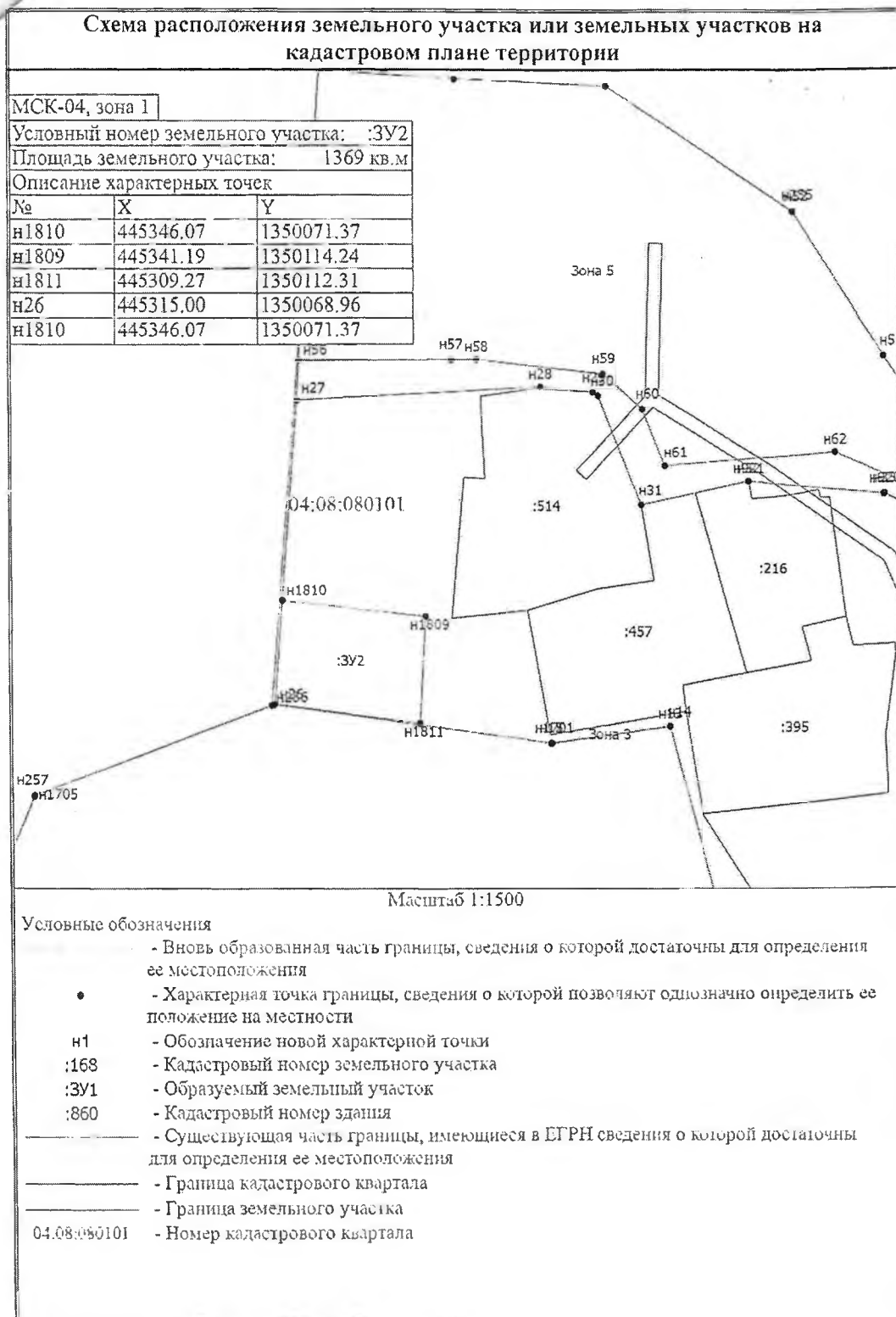
№	X	Y
н2809	441238.04	1298967.00
н2810	441238.97	1298973.31
н28	441211.99	1298970.91
н29	441207.03	1298970.67
н2811	441204.71	1298924.43
н2812	441221.93	1298928.44
н2809	441238.04	1298967.00



Масштаб 1:1800

Условные обозначения

- - Вновь образованная часть границы, сведения о которой достаточны для определения ее местоположения
- - Характерная точка границы, сведения о которой позволяют однозначно определить ее положение на местности
- н1 - Обозначение новой характерной точки
- :155 - Кадастровый номер земельного участка
- :ЗУ1 - образуемый земельный участок
- :221 - Кадастровый номер здания
- - Существующая часть границы, имеющиеся в ЕГРН сведения о которой достаточны для определения ее местоположения
- - - - - Граница кадастрового квартала
- 04:08:060701 - Номер кадастрового квартала



Утверждена
Постановлением администрации
МО «Усть-Коксинский район» от

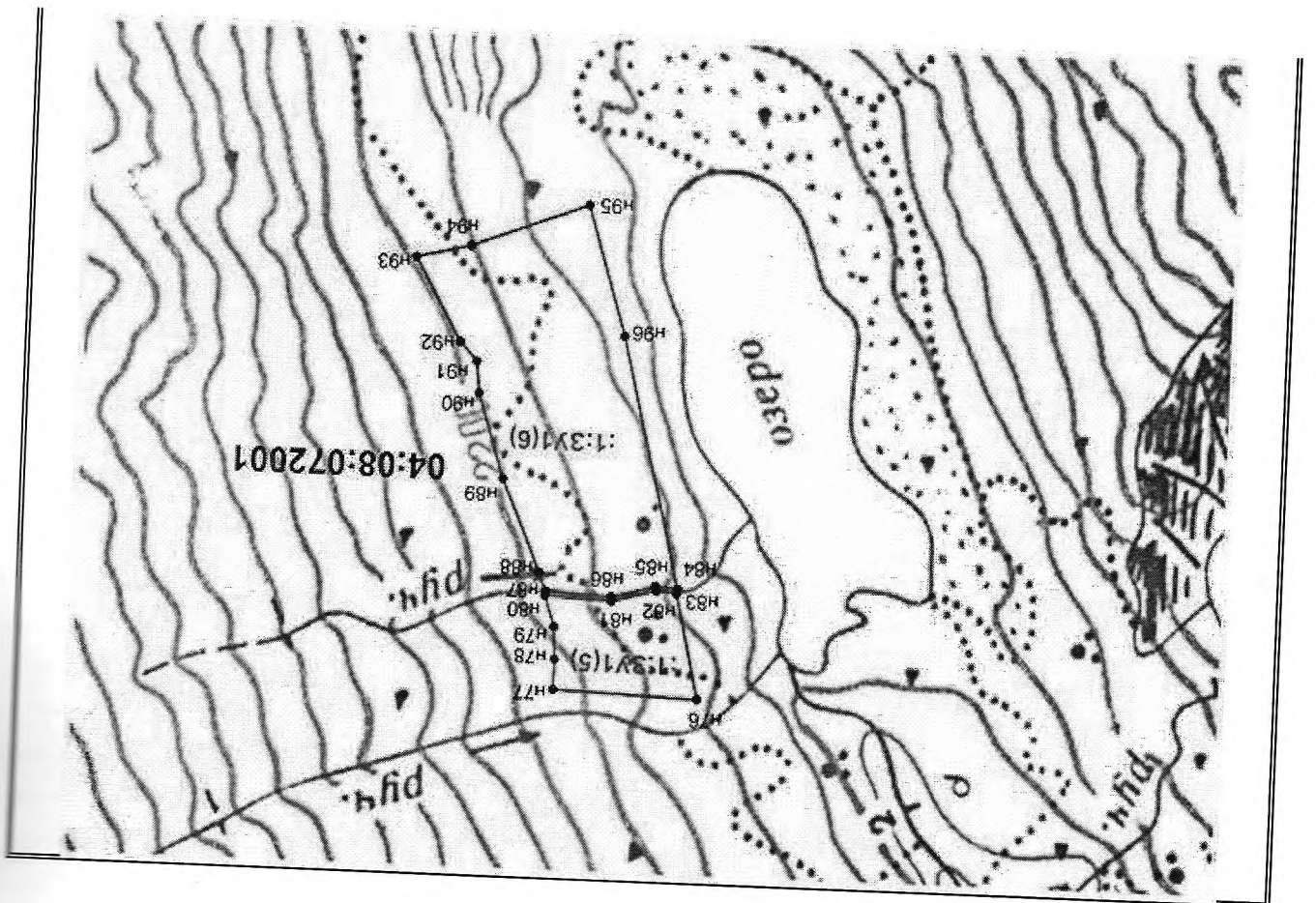
_____ 2021г. № _____

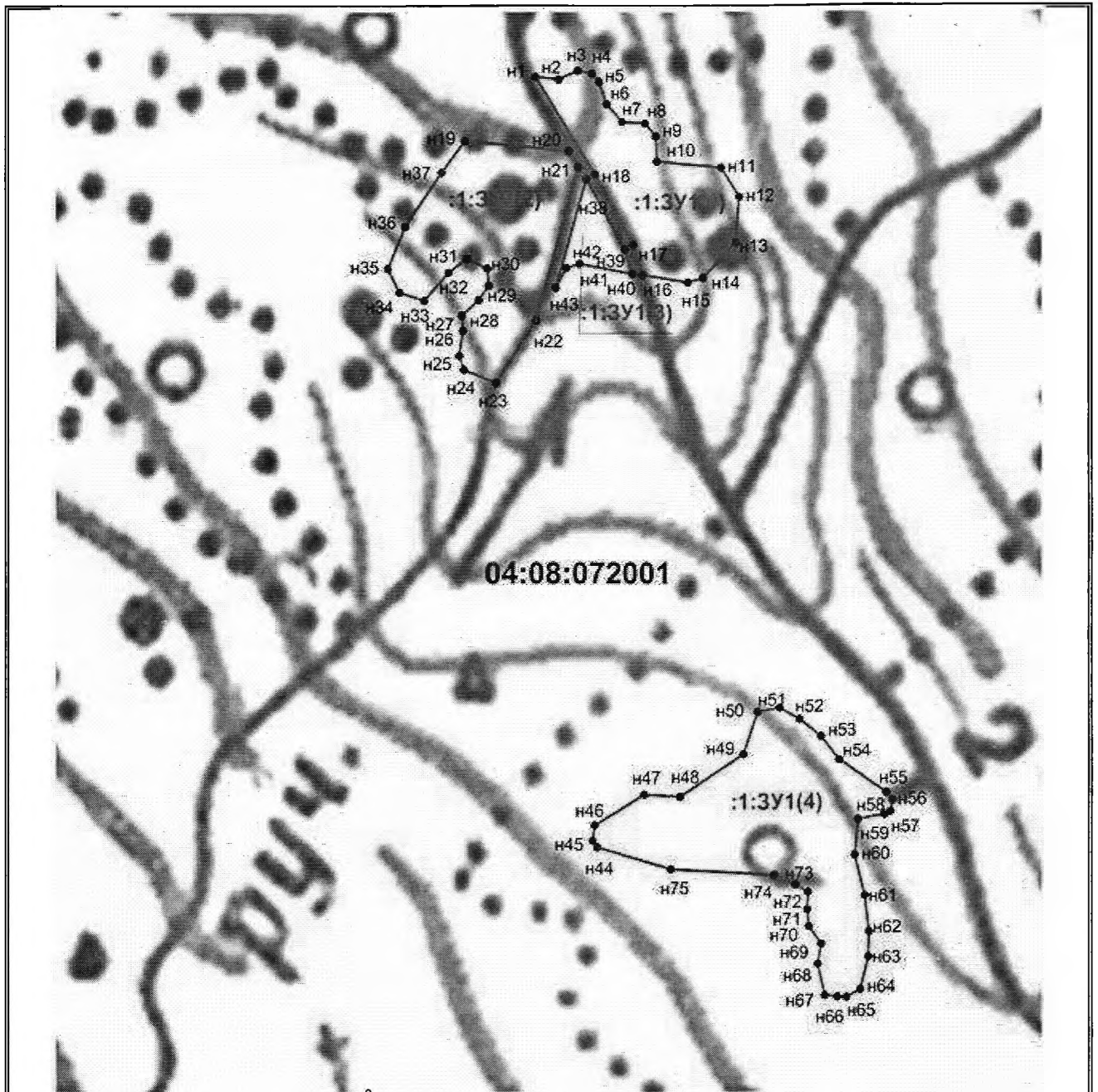
**Схема расположения земельного участка или земельных участков
на кадастровом плане территории**

Условный номер земельного участка – 04:08:072001:1:3У1		
Площадь земельного участка <u>159624</u> м ²		Система координат: МСК-04
Обозначение характерных точек границ	Координаты, м	
	X	Y
1	2	3
04:08:072001:1:3У1(1)		
н1	426 506,89	1 330 730,95
н2	426 505,88	1 330 742,46
н3	426 510,53	1 330 751,66
н4	426 509,04	1 330 758,60
н5	426 505,22	1 330 762,47
н6	426 494,50	1 330 766,37
н7	426 486,11	1 330 774,12
н8	426 485,41	1 330 785,66
н9	426 479,30	1 330 791,08
н10	426 467,03	1 330 791,92
н11	426 464,57	1 330 823,97
н12	426 450,39	1 330 833,57
н13	426 428,13	1 330 832,16
н14	426 410,38	1 330 816,10
н15	426 408,04	1 330 808,42
н16	426 411,20	1 330 786,09
н17	426 426,04	1 330 781,02
н18	426 460,14	1 330 761,28
н1	426 506,89	1 330 730,95
04:08:072001:1:3У1(2)		
н19	426 475,07	1 330 696,92
н20	426 471,21	1 330 748,06
н21	426 463,41	1 330 752,87
н22	426 387,91	1 330 733,79
н23	426 356,70	1 330 714,44
н24	426 362,91	1 330 698,65
н25	426 369,80	1 330 696,30
н26	426 382,08	1 330 697,77
н27	426 389,75	1 330 696,95

н28	426 397,47	1 330 705,37
н29	426 404,41	1 330 709,95
н30	426 412,84	1 330 709,13
н31	426 417,39	1 330 699,10
н32	426 410,43	1 330 689,91
н33	426 396,55	1 330 678,45
н34	426 400,32	1 330 666,12
н35	426 411,79	1 330 659,89
н36	426 432,56	1 330 668,24
н37	426 459,51	1 330 685,78
н19	426 475,07	1 330 696,92
04:08:072001:1:3Y1(3)		
н38	426 457,63	1 330 756,95
н39	426 423,54	1 330 776,69
н40	426 411,54	1 330 780,79
н41	426 416,17	1 330 754,51
н42	426 413,83	1 330 748,37
н43	426 403,98	1 330 743,10
н38	426 457,63	1 330 756,95
04:08:072001:1:3Y1(4)		
н44	426 130,80	1 330 769,23
н45	426 133,86	1 330 766,90
н46	426 141,42	1 330 767,71
н47	426 157,03	1 330 792,16
н48	426 156,36	1 330 809,86
н49	426 177,26	1 330 841,29
н50	426 198,02	1 330 848,10
н51	426 200,38	1 330 858,86
н52	426 195,07	1 330 868,89
н53	426 186,69	1 330 879,71
н54	426 175,23	1 330 889,01
н55	426 160,02	1 330 912,95
н56	426 156,20	1 330 916,05
н57	426 150,83	1 330 915,32
н58	426 149,27	1 330 912,25
н59	426 146,90	1 330 899,18
н60	426 129,24	1 330 897,74
н61	426 109,32	1 330 903,24
н62	426 091,68	1 330 905,65
н63	426 079,41	1 330 905,72
н64	426 063,27	1 330 901,97
н65	426 059,39	1 330 895,07
н66	426 059,37	1 330 890,45

н67	426 060,10	1 330 884,29
н68	426 075,42	1 330 880,35
н69	426 085,41	1 330 881,83
н70	426 093,81	1 330 875,63
н71	426 102,25	1 330 874,81
н72	426 110,69	1 330 874,76
н73	426 114,49	1 330 868,59
н74	426 119,03	1 330 857,79
н75	426 121,04	1 330 806,22
н44	426 130,80	1 330 769,23
04:08:072001:1:3Y1(5)		
н76	426 028,81	1 331 240,63
н77	426 026,84	1 331 445,51
н78	425 984,17	1 331 445,04
н79	425 938,23	1 331 449,07
н80	425 895,74	1 331 463,92
н81	425 897,98	1 331 369,36
н82	425 879,90	1 331 306,22
н83	425 881,91	1 331 277,60
н76	426 028,81	1 331 240,63
04:08:072001:1:3Y1(6)		
н84	425 875,92	1 331 277,18
н85	425 874,13	1 331 307,87
н86	425 892,21	1 331 371,01
н87	425 889,74	1 331 463,78
н88	425 863,99	1 331 475,13
н89	425 735,41	1 331 534,37
н90	425 617,47	1 331 575,08
н91	425 574,24	1 331 581,02
н92	425 547,21	1 331 606,68
н93	425 431,57	1 331 676,12
н94	425 411,61	1 331 598,73
н95	425 344,75	1 331 432,89
н96	425 525,73	1 331 372,44
н84	425 875,92	1 331 277,18





04:08:072001

Масштаб 1 : 3000

Условные обозначения:

:1:3У1(1) – обозначение образуемого земельного участка;

- n1 – обозначение новой характерной точки границы образуемого земельного участка;
 - 1 – обозначение характерной точки границы образуемого земельного участка, местоположение которого не изменилось
- граница образуемого земельного участка, сведения о которой достаточны для определения её местоположения;

04:08:072001 – надпись кадастрового квартала.

Утверждена

от _____

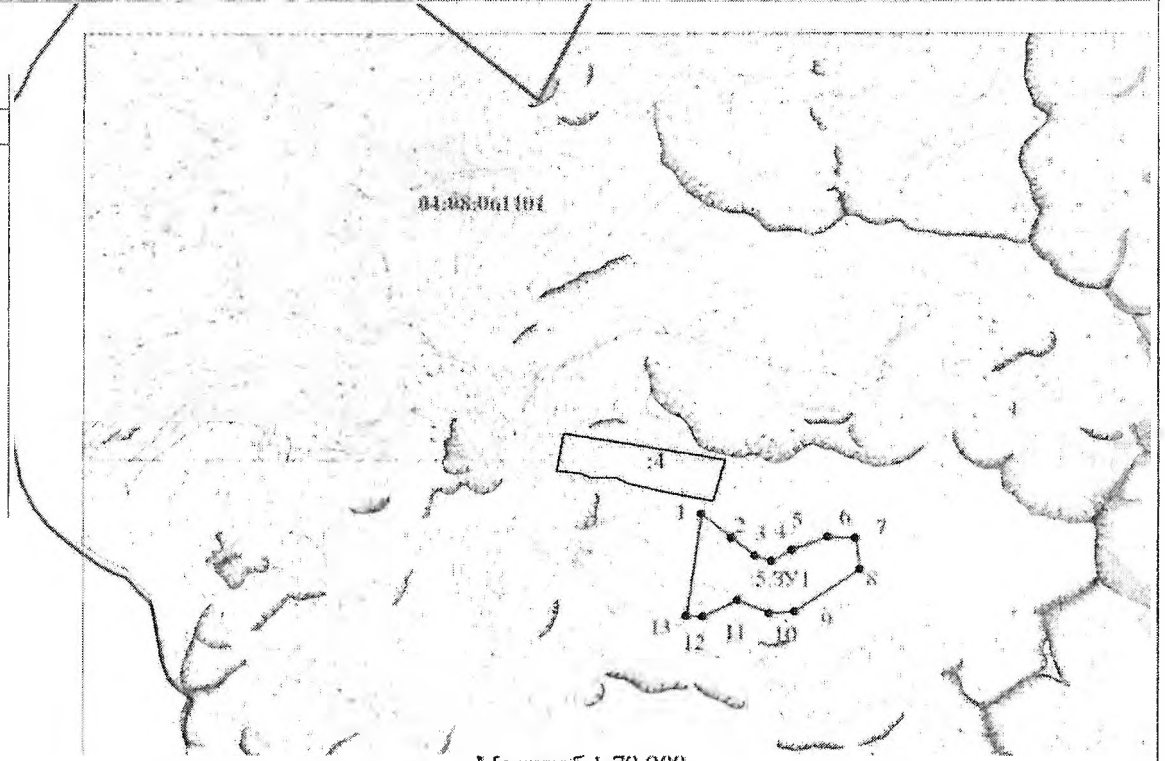
№ _____

Схема расположения
земельного участка на кадастровом плане территории

Площадь земельного участка: 999183 кв.м

Система координат: МСК-04 (Зона I)

Обозначение характерных точек грани	Координаты, м	
	X, м	Y, м
1	412 499.04	1 279 144.48
2	412 260.33	1 279 451.38
3	412 084.20	1 279 688.80
4	412 031.39	1 279 859.12
5	412 141.03	1 280 061.74
6	412 269.11	1 280 412.98
7	412 257.00	1 280 682.34
8	411 950.27	1 280 725.62
9	411 524.77	1 280 089.80
10	411 508.07	1 279 834.13
11	411 640.17	1 279 509.97
12	411 475.86	1 279 163.85
13	411 481.03	1 278 997.07
1	412 499.04	1 279 144.48



Масштаб 1:70 000

Условные обозначения:

- граница образуемого земельного участка
- граница учтенного земельного участка
- граница кадастрового квартала
- 1 - обозначение характерной точки границы образуемого ЗУ
- 5.38/1 - обозначение образуемого земельного участка
- 9 - обозначение учтенного земельного участка
- 04:08:061101 - обозначение кадастрового квартала